



kreissportbund
erzgebirge

**Willkommen zur
Jahrespressekonferenz**

Themen der Jahrespressekonferenz

- 1. Darstellung der aktuellen Vereins- und Mitgliederentwicklung im Erzgebirgskreis**
- 2. Präsentation von Neukonzeptionen und neuen Dienstleistungen/Angeboten**
- 3. Vorstellung der Partner des Sports**
- 4. Bekanntgabe von besonderen Veranstaltungsaktionen**
- 5. Präsentation des Imagefilmes**

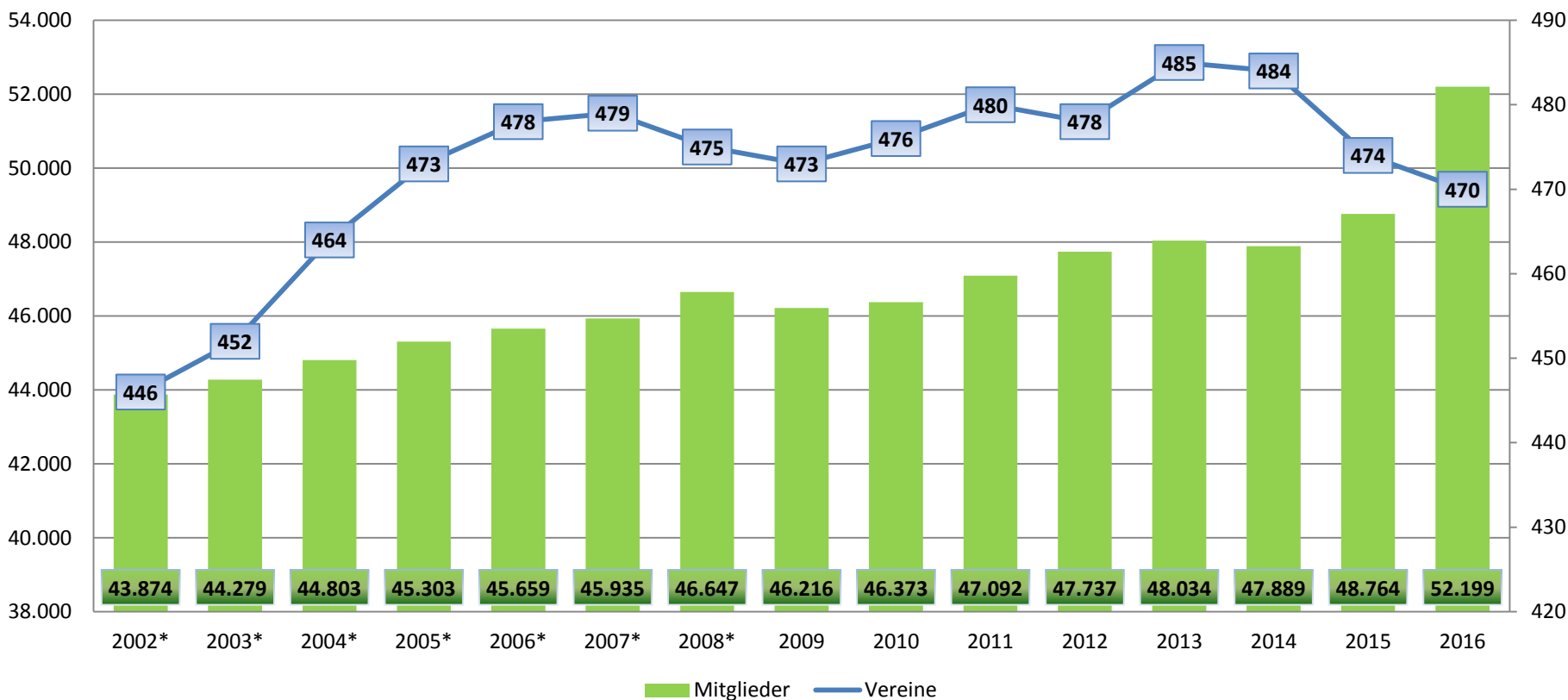
Jahrespressekonferenz des KSB ERZ
am 09. März 2016 in Annaberg-Buchholz



Top 1

**Darstellung der aktuellen Vereins-
und Mitgliederentwicklung im
Erzgebirgskreis**

Entwicklung Mitglieder und Vereine

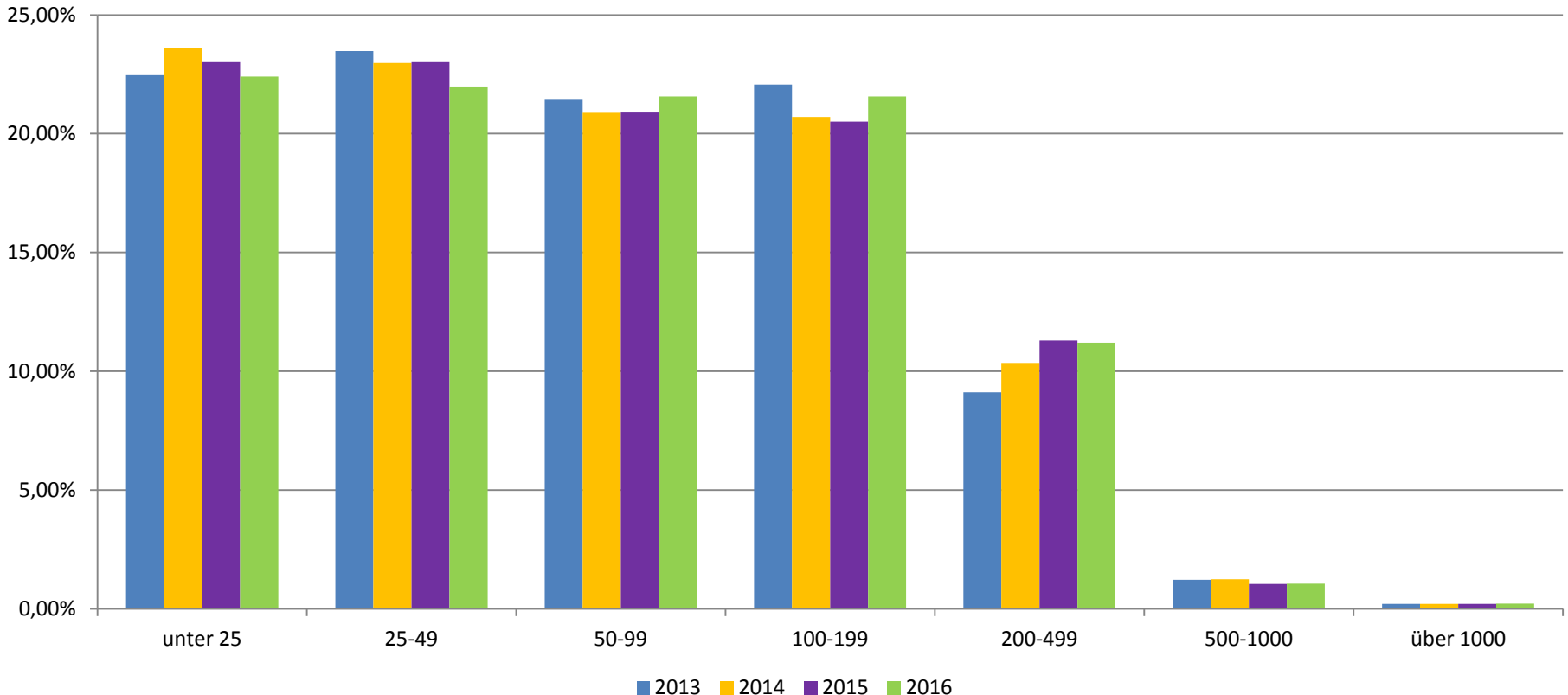


Seit 2002 wächst die Gesamtmitgliederzahl in den Sportvereinen relativ kontinuierlich. Gegenüber dem Vorjahr (2015) gab es einen Zuwachs von **3.435 Mitglieder!** Die Anzahl der Vereine sinkt das dritte Jahr in Folge (-15).

Top Ten im Erzgebirgskreis 2016

Verein	2008	2009	2010	2011	2012	2013	2014	2015	2016	Zuwachs
FC Erzgebirge Aue e.V.	1132	1201	1302	2004	2446	2540	2562	2857	5968	3111
SV "Tanne" Thalheim e.V.	825	810	814	775	785	804	772	777	780	3
Schwimmteam Erzgebirge e.V.	225	225	141	344	496	602	652	729	773	44
PSV Schwarzenberg e.V.	463	564	613	590	577	612	583	551	597	46
Turn- und Sportverein Olbernhau e.V.	472	472	502	530	512	512	519	533	547	14
SV Schneeberg e.V.	608	508	608	577	533	516	513	546	545	-1
TSV 1847 Buchholz e.V.	527	523	514	491	496	504	503	498	488	-10
ATSV Gebirge/Gelobtland e.V.	359	369	379	371	398	414	417	438	456	18
TSV Elektronik Gornsdorf e.V.	291	334	327	354	370	399	405	438	450	12
Erzgebirgischer SV Zschorlau e.V.	352	339	341	389	430	458	456	446	448	2

Vereinsstruktur (prozentualer Anteil der Vereinsgröße)



Ca. 58 % der Mitglieder sind in den Vereinen mit 100-199 und 200-499 Mitgliedern. Eine positive Mitgliederentwicklung gibt es seit Jahren bei Vereinen mit über 200 Mitglieder.

Jahrespressekonferenz des KSB ERZ
am 09. März 2016 in Annaberg-Buchholz



Top 2

**Präsentation von Neukonzeptionen
und neuen
Dienstleistungen/Angeboten**

Vereinsmobil



Ausleihgebühren:

30,- € pro Tag (24h)
0,30 € pro Kilometer
50 Freikilometer pro Tag (24h)

Online-Reservierung:

ab 14.03.2016 auf der Homepage des KSB ERZ (www.ksberzgebirge.de) oder direkt unter

<http://www.ksberzgebirge.de/service/vermietung/anfrage/>



ERZFREUND

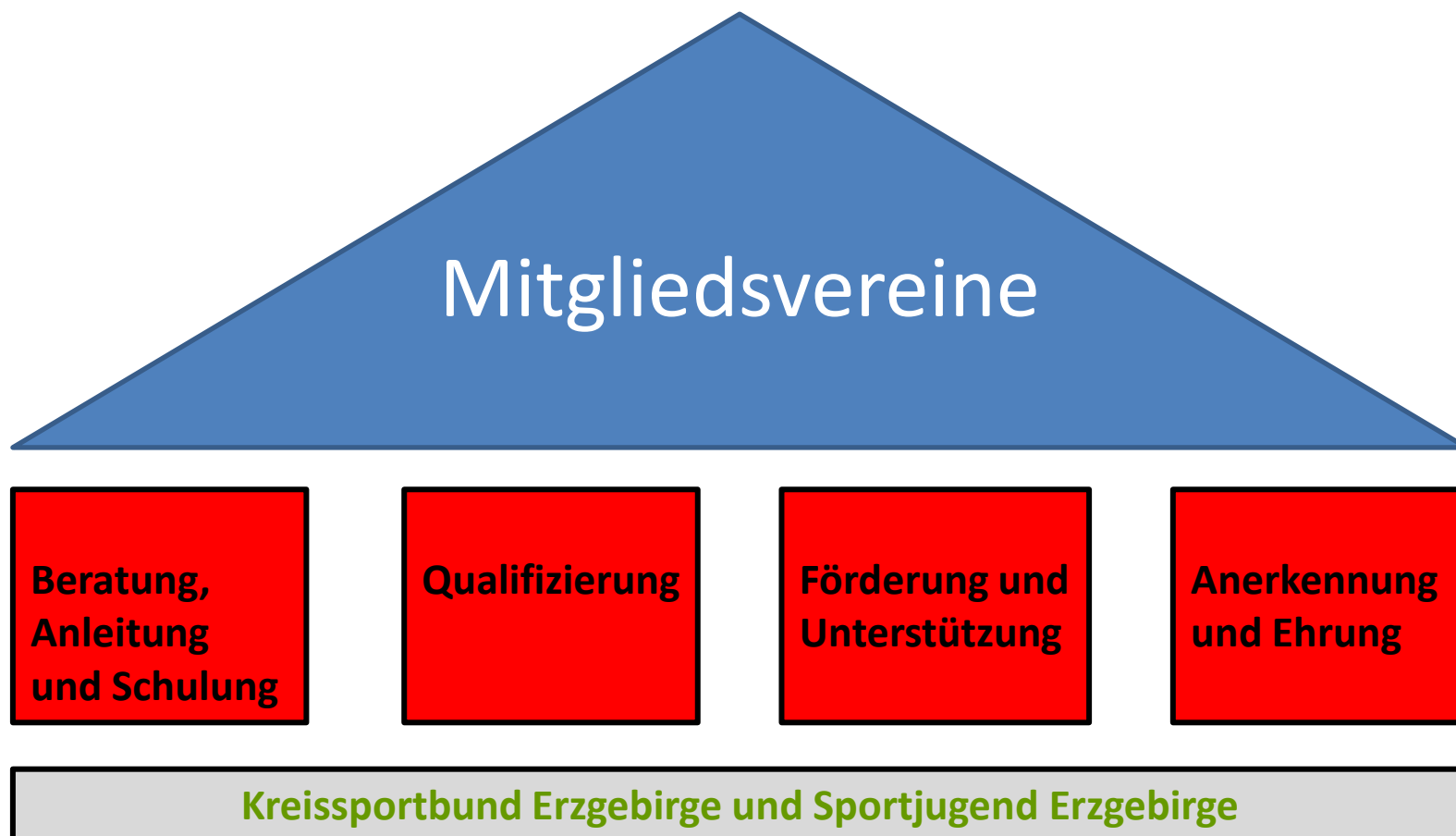


Ziele:

- Unterstützung des Sports im Erzgebirgskreis
- Mitgliedergewinnung
- Schaffung eines regionalen und überregionalen Netzwerkes
- Wertschätzung der Engagements
- Steigerung der Bekanntheit
- Imageverbesserung

„Gemeinsam sind wir stark.“

4 Säulenprinzip:



Jahrespressekonferenz des KSB ERZ
am 09. März 2016 in Annaberg-Buchholz



Top 3

Vorstellung der Partner des Sports

Wir bedanken uns bei unseren Sponsoren und Werbepartnern



Erzgebirgssparkasse

Wir sind Erzgebirge.



Wir bedanken uns bei unseren Förderern



STAATSMINISTERIUM
DES INNERN



Freistaat
SACHSEN



Eine Strommarke der



ENERGIEVERSORGUNG



MARIENBERG GMBH



Wir bedanken uns bei unseren Unterstützern



Fleischerei Richter



Nickelhütte Aue



Die **Gesundheitskasse**
für Sachsen und Thüringen.

Wir bedanken uns bei unseren regionalen und überregionalen Partnern



Wir begrüßen unseren zukünftigen
Partner und Sponsor



ZIMPEL & FRANKE
G r u p p e



**Erstes
Annaberger
Autohaus**
Ein Betrieb der Zimpel & Franke GmbH

Sportliches Angebot für Vereinsmitglieder



Wir leben Autos.

SPORTLICHES ANGEBOT!



Fordern Sie Ihre

500,- € - Wertkarte

für den Kauf eines Neu- oder Vorführwagens bzw. einer Tageszulassung bei Ihrem Verein oder über unsere Ansprechpartnerin
Grit Mechsner unter 0162 9323443 bzw. grit.mechsner@zf-gruppe.de an.

ZIMPEL & FRANKE

Gr u p p e

Kreissportbund Erzgebirge e.V.
Geschäftsstelle Adam-Ries-Str. 16
09456 Annaberg-Buchholz
Telefon: 03733-145 -430
post@ksberzgebirge.de
www.ksberzgebirge.de




<p>Autohaus Zimpel & Franke Reichenbacher Str. 119 08056 Zwickau kontakt@zimpelundfranke.de</p>	<p>Autohaus Zimpel & Franke Reichenbacher Str. 121 08056 Zwickau suzuki-zwickau@zf-gruppe.de</p>	<p>Autohaus Franke & Ebert Gewerbestraße 3 08141 Reinsdorf/OT Friedrichsgrün kontakt@frankeundebert.de</p>	<p>Autohaus Zimpel Auer Straße 71 08301 Bad Schlema opel-schemela@autohaus-zimpel.de</p>
<p>Autohaus Zimpel Schneebergerstraße 19 08321 Zschornau opel-zschornau@autohaus-zimpel.de</p>	<p>Autohaus Klingenthal Talstraße 3 08248 Klingenthal kontakt@opel-klingenthal.de</p>	<p>Erstes Annaberger Autohaus Gewerbestring 3 09456 Annaberg-Buchholz kontakt@erstesannaberger-autohaus.de</p>	<p>Autohaus Zimpel & Franke Gewerbestring 1a 09456 Annaberg-Buchholz citroen-annaberg@zf-gruppe.de</p>
<p>Autohaus Zimpel & Franke Fritz-Reuter-Straße 4 08340 Schwarzenberg info-schwarzenberg@zf-gruppe.de</p>	<p>Autohaus Zimpel & Franke Seifritzter Allee 4 08393 Meerane meerane@zimpelundfranke.de</p>	<p>www.zf-gruppe.de</p>	

Jahrespressekonferenz des KSB ERZ
am 09. März 2016 in Annaberg-Buchholz



Top 4

**Bekanntgabe von besonderen
Veranstaltungsaktionen**

Informations- und Beratungsveranstaltungen



Investive Förderung

Di 22.03. Kreissportbund Erzgebirge (GDZ, Adam-Ries-Str. 16, Annaberg-Buchholz)

Zuschüsse für Vereine“

14.KW

Mo 04.04. SV Tanne Thalheim (Waldstadion, Stadtbadstr. 12a, Thalheim)

Di 05.04. SV Mittweidatal 06 (Sportweg 8a, Markersbach)

Mi 06.04. noch frei

Do 07.04. SSV Geyer (Schanzenbaude, Greifenbachtal 1, Geyer)

15.KW

Mo 11.04. Kreissportbund Erzgebirge (GDZ, Adam-Ries-Str. 16, Annaberg-Buchholz)

Di 12.04. TSV 1872 Pobershau (Wildsbergstadion, Kühnhaidner Str. 2a, Pobershau)

Mi 13.04. noch frei

Do 14.04. noch frei

Beginn jeweils 18:00 Uhr

Jubiläumsveranstaltung „20 Jahre Gala des Sports“



20 JAHRE
Gala
des
Sports
im Erzgebirgskreis

EHRUNG DER SPORTLER DES JAHRES 2015

FR, 29.04.2016, KULTURHAUS AUE
Einlass ab 17:00 Uhr, Beginn ca. 18:30 Uhr

Ein Abend mit **interessanten Highlights: Begrüßungsgetränk, Mitmachprogramm, Auszeichnungen** der Sportler, **Abendbuffet** und **Verlosung** mit attraktiven Preisen

Jetzt Tickets sichern! nur 45,- €* *exkl. Getränke
Tel. 03733/145-430 oder post@ksberzgebirge.de

Mit freundlicher Unterstützung durch:

SilberSTROM
Eine Strommarke der Stadtwerke Schneeberg GmbH

Nickelhütte Aue

AOK PLUS
Die Gesundheitskasse für Sachsen und Thüringen.

Paper-Design
tabletop®

Fleischer & Richter

Weitere Infos: www.ksberzgebirge.de

Außerordentlicher Kreissporttag



Mo 13.06.2016

Beginn: 18:00 Uhr

Haus des Gastes (Volkshaus)

Neumarkt 4; 09419 Thum

Schwerpunktthema:

Satzungsänderung des KSB ERZ

Wanderveranstaltung der Sportjugend Erzgebirge 01.-03.07.2016



ERZHIKE!

marathon 2016

9 Gipfel | 2 Länder | 3 Tage | 3.450 hm | 130 km

**Wanderevent auf den legendären Pfaden des Stoneman Miriquidi-
umrahmt von einem „GET TOGETHER“ mit Eröffnungsfeier am
30.06.2016 in Oberwiesenthal und einer Finisherparty am
03.07.2016 im Sportpark Rabenberg**

ERZHIKE Marathon 2016



Das gemeinschaftliche Wandern und Erleben der einmaligen
Natur des Erzgebirges der außergewöhnlichen Art
– Naturerlebnis, Abenteuer, Extremsport, Begegnungen voller
Emotionen –
all dies verspricht der
ERZHIKE Marathon vom **01.07.- 03.07.2016**

Strecke:

01.07.2016 Tag 1: 54 km

Start: Auersberg

Ziel: Oberwiesenthal

02.07.2016 Tag 2: 47 km

Start: Oberwiesenthal

Ziel: Scheibenberg

03.07.2016 Tag 3: 29 km

Start: Scheibenberg Ziel: Sportpark Rabenberg

ERZHIKE Marathon 2016



Starterpakete:

ERZHIKE Erlebnispaket XL:

mit 3 Übernachtungen in Oberwiesenthal, Frühstück, Bustransfer, Starterpaket für 3 Wandertage, Getränkeversorgung, Wanderpin, Vergünstigung für das Finisher T-Shirt
ab 159,00€ pro Person

ERZHIKE Wanderpaket M:

ohne Übernachtung inkl. Bustransfer, Starterpaket für 3 Wandertage, Lunchpaket, Getränkeversorgung, Wanderpin, Vergünstigung für das Finisher T-Shirt
59,00€ pro Person

ERZHIKE Wanderpaket S:

ohne Übernachtung inkl. Bustransfer, Starterpaket für 1 Wandertag, Lunchpaket, Getränkeversorgung, Wanderpin
29,00€ pro Person

Anmeldung:

bis **31.05.2016** per Anmeldeformular unter www.erzgebirge-tourismus.de/erzhike

Flyer ERZHIKE Marathon 2016

STARTERPAKETE:

ERZHIKE -ERLEBNISPAKET XL

an 3 Tagen: ab 159,00 pro Person (inkl. 3 Übernachtungen in Oberwiesenthal, Bustickets, Lunchpakete, Vergütung für das Finisher T-Shirt, Pin)

Das ERZHIKE-ERLEBNISPAKET XL (inkl. 3 Übernachtungen in Oberwiesenthal, Bustickets, Lunchpakete, Vergütung für das Finisher T-Shirt, Pin)

ERZHIKE -WANDERPAKET M

ohne Übernachtung für 3 Wandertage: 99 € (inkl. Transfer, Lunchpakete)

ERZHIKE -WANDERPAKET S

ohne Übernachtung für 1 Wandertag: 29 € (inkl. Transfer, Lunchpaket)

ERZHIKE MARATHON 2016

9 Gipfel • 2 Länder • 3 Tage • 3450 hm • 130 km

9 summit • 2 countries • 3 days • 1400 hm • 130 km
9 peaks • 2 areas • 3 days • 1400 valleys peak • 130 km

Das gemeinschaftliche Wandern und Erleben der einmaligen Natur des Erzgebirges der außergewöhnlichen Art - Naturerlebnis, Abenteuer, Extrem Sport und Begegnungen voller Emotionen - all dies verspricht der ERZHIKE Marathon vom 01.07.-03.07.2016.

The shared hiking and experiencing of the one-of-a-kind natural setting of the Ore Mountains and their extraordinary character - an experience of nature, adventure, extreme sports and encounters with a full range of emotions - all of this is assured by the ERZHIKE Marathon from 1 July to 3 July 2016.

Jedná se o výjimečné společné putování a zážitek z jedinečné přírody Krušných hor - přírodní zážitek, dobrodružství, extrémní sport a setkání plná emocí - to vše slibuje maraton ERZHIKE od 01. 07. do 03. 07. 2016.

VERANSTALTER & AUSRICHTER:
Organized and promoted by: Veranstalter

Sportjugend Erzgebirge im Kreissportbund Erzgebirge in Kooperation mit dem Tourismusverband Erzgebirge.

WEITERE AUSKUNFTE UND INFORMATIONEN:
For more details and information contact: Další informace:

Sportjugend Erzgebirge
sportjugend@kbs.berzgebirge.de
www.kbs.berzgebirge.de
03723 140 430

Tourismusverband Erzgebirge
info@erzgebirge-tourismus.de
www.erzgebirge-tourismus.de
03723 118000

Jetzt bis 31.05.2016 anmelden über www.erzgebirge-tourismus.de/erzhike
Sign up to 31.05.2016 / Přihlásit se do 31.05.2016



Erzgebirgssparkasse
Wir sind Sport






ERZHIKE

Wandererlebnis der Extreme
an extreme hiking experience • extrémní sportovní zážitek



Die ERZHIKE Marathon 2016 ist ein organisiertes Wanderevent auf den legendären Pfaden des Stoneman Miriquidi umrahmt von einem „get together“ mit Eröffnungsparty am 30.06.2016 in Oberwiesenthal und einer Finisherparty am 03.07.2016 im Sportpark Rabenberg.

The ERZHIKE Marathon 2016 is an organized hiking event on the legendary pathways of the Stoneman Miriquidi mountain bike beginning with a „get together“ and an opening day party on 30 June 2016 in Oberwiesenthal and ending with a finishers party on 3 July 2016 in the Rabenberg Sports Park.

Maraton ERZHIKE 2016 je organizovaná událost pěší turistiky na legendárních stezkách Stoneman Miriquidi doprovázená „get together“ se zahájecí party dne 30. 06. 2016 v Oberwiesenthalu a závěrečnou party dne 03. 07. 2016 ve sportovním parku Rabenberg.



TOURDATES TRAIL

Strecke / Route	130 km
Dauer / Duration	27:28 h
Aufstieg / ascent	3400 m
Abstieg / desc	3300 m
Kondition / Condition	★★★★
Technik / Tech	★★★★
Höhepunkte / Elevation	1300 m

NIMM DIE HERAUSFORDERUNG AN! DICH ERWARTEN UNVORSTELLBARE MOMENTE & BEGEGNUNGEN!
ACCEPT THE CHALLENGE! UNFORGETTABLE MOMENTS AND ENCOUNTERS AWAIT YOU!
PŘIJM VÝZVI! OČEKÁVÁJÍ NEVYPOMENUTELNÉ OKAMŽIKY & SETKÁNÍ!

1 TAG
01.07.2016 | 54 km
Start: Auersberg
Ziel: Oberwiesenthal

2 TAG
02.07.2016 | 47 km
Start: Oberwiesenthal
Ziel: Scheibenberg

3 TAG
03.07.2016 | 29 km
Start: Scheibenberg
Ziel: Sportpark Rabenberg

Jahrespressekonferenz des KSB ERZ
am 09. März 2016 in Annaberg-Buchholz



Top 5

Präsentation des Imagefilmes

Unsere Nachwuchssportler/innen



Unsere Nachwuchssportler/innen



Imagefilm „Sport heißt für uns ...“

VIELEN DANK

AN ALLE EHRENAMTLICHEN HELFER,
FÖRDERER, PARTNER UND SPONSOREN,
DIE UNSERE ARBEIT IM UND
FÜR DEN SPORT UNTERSTÜTZEN.



Der Film ist ab sofort unter www.ksbergbirge.de zu sehen.

Fragen?

Erreichbarkeit



Kreissportbund Erzgebirge e.V.
Geschäftsstelle
Adam-Ries-Str. 16 (GDZ, 3.OG)
09456 Annaberg-Buchholz

Telefon: Vorwahl 03733-

Zentrale: 145-430

Geschäftsführer/in: 145-431

Sachbearbeiter/in Finanzen und Verwaltung: 145-432

Vereinsberater/in Veranstaltungen: 145-433

Vereinsberater/in Aus- und Fortbildung: 145-434

Koordinator/in Sportjugend: 145-435

Koordinator/in Bewegungsförderung Kinder/Jugendliche: 145-436

Koordinator/in Bewegungsförderung Senioren: 145-437

Koordinator/in Projekte: 145-438

Fax: 145-439

post@ksberzgebirge.de

www.ksberzgebirge.de

**Vielen Dank für die
Aufmerksamkeit und eine
gute Heimfahrt.**